

COMPAGNIE DES ARCHERS DE SAINT-RAPHAËL



Honneur et fraternité, adresse et courtoisie

Hôtel du Golf, 55 Avenue Paul l'Hermite – 83700 Saint Raphaël
santorofrancesco2153@gmail.com – tel : 0673446962 (Président)

 Compagnie des archers de saint-raphaël



DIMANCHE 20 AVRIL 2025

1^{ER} PARCOURS TIR NATURE

2 DEPARTS DE 21 CIBLES

*Sélectifs au championnat de France et
championnat départemental individuel*



Lieu : terrain privé derrière l'Hôtel du Golf de Valescure,
55 Avenue Paul l'Hermite, 83700 Saint Raphaël.

Coordonnées GPS : 43°27'22" N et 6°47'25" E
Sortie A8, N°38

.N° d'affiliation FFTA : 1381283



Matin 1^{er} Départ :

7h45 à 8h15 : Greffe, échauffement et contrôle du matériel.

8h30 : Départ vers les cibles.

8h45 : Début des tirs.



Après-midi 2^{eme} Départ :

13h à 13h30 : Greffe, échauffement et contrôle du matériel.

13h45 : Départ vers les cibles.

14h00 : Début des tirs.

	1 Départ	2 Départs
JEUNES(U13, U15, U18)	5€	8€
ADULTES (U21, S1, S2, S3)	8€	14€

Bien préciser 1 ou 2 départs AM-PM.

Départ simultané. Remplacement de quelques blasons l'après-midi.

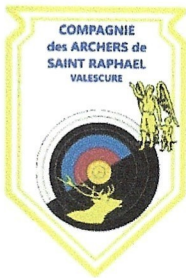
Concours limité à 105 archers par départ.

Les licenciés qui désirent découvrir le tir nature peuvent venir en parcours « découverte », classement à part, au tarif jeunes.

La compétition pourrait être annulée par manque de compétiteurs ou pour météo défavorable.

- 🐾 Pré-inscriptions **obligatoires** au plus tard le **15 avril 2025** **uniquement par mail** à Serge : chrisser@orange.fr
Pour tout désistement, merci de prévenir Serge par mail.
Les archers doivent être titulaires d'une licence ouverte à la compétition en cours de validité.
- 🐾 Le règlement des engagements se fera sur place au greffe avant le départ.
Règlement par chèque bancaire à l'ordre de Compagnie des archers de St-Raphaël.
- 🐾 Formation libre des pelotons de 4 ou 5 archers (2 ou 3 archers du même club et 2 TL max selon le nombre d'inscrits).
- 🐾 Tenues et chaussures adaptées obligatoires conformes au règlement.
- 🐾 Proclamation des résultats à l'issue des tirs vers 17h30 environ, suivie du verre de l'amitié.
- 🐾 Récompenses aux 3 premiers de chaque catégorie (**seul le premier score est pris en compte**).
Les récompenses ne sont accessibles qu'aux archers présents aux résultats.
- 🐾 Restauration : buvette sur place : sandwichs, tartes salées, viennoiseries, pâtisseries, glaces, boissons.
- 🐾 Parking : le long de l'avenue des Golfs ou parking derrière l'Hôtel du Golf de Valescure.
- 🐾 Terrain privé, pas de cigarette ni de vapotage sur le parcours.





COMPAGNIE DES ARCHERS DE SAINT-RAPHAEL

FRANCE
PARE-BRISE

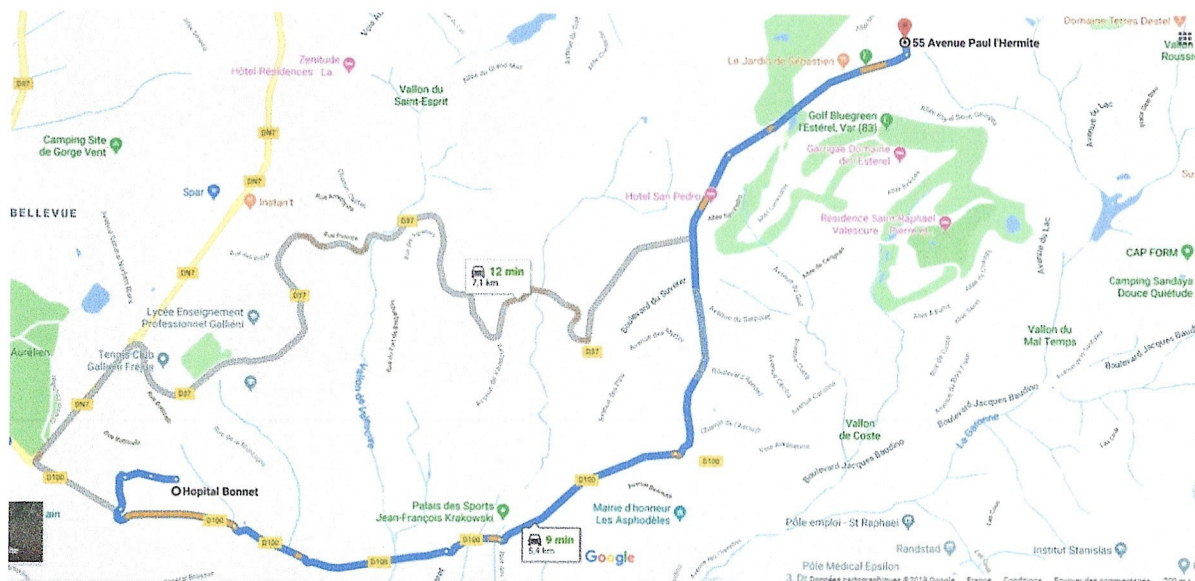


Dimanche 20 avril 2025

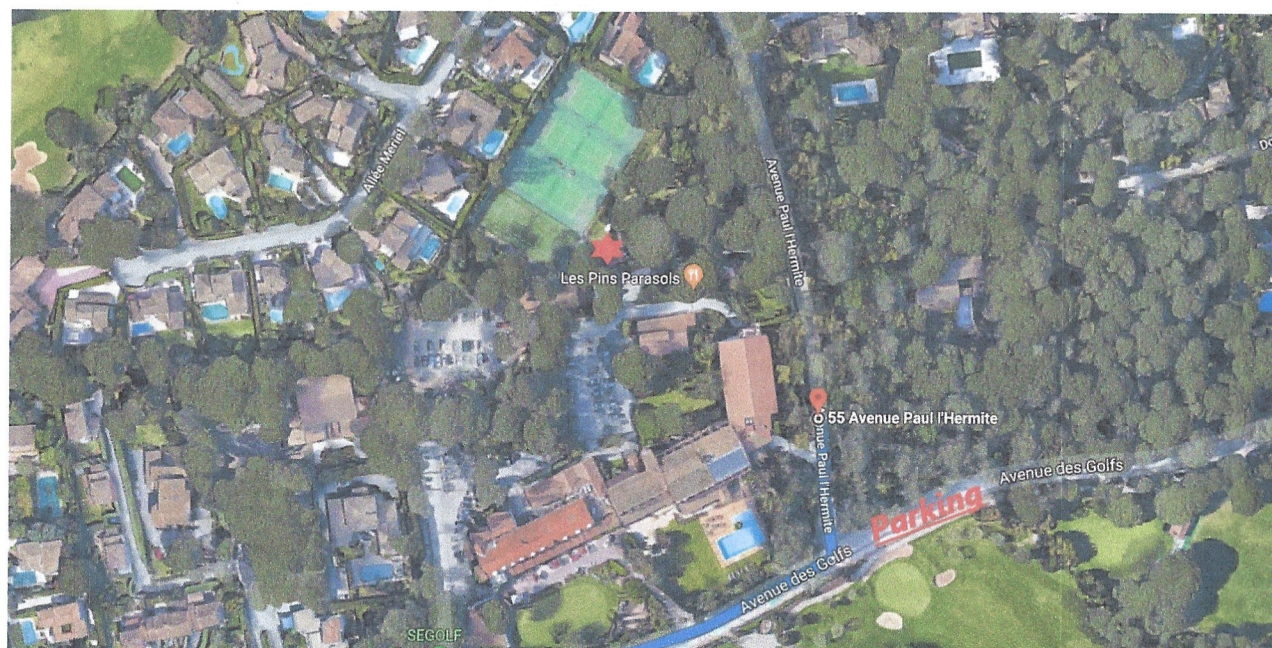
Golf
Hôtel
Valescure



Santoro services
06 98 22 01 06
Toutes clôtures, portail/portillon
Jardins, arrosage, piscine



DOUCE BRISE
Maître Coon Cattey





COMPAGNIE DES ARCHERS DE SAINT-RAPHAËL



PARCOURS TIR NATURE dimanche 20 avril 2025

FEUILLE D'INSCRIPTION

CLUB ou COMPAGNIE

Mail et Tel Responsable des inscriptions : Mail : Tel :

NOM	PRENOM	LICENCE	CATEGORIE	ARME	Départ dimanche matin	Départ dimanche après-midi	TOTAL
TOTAL							

Armes : BB=bare bow, AC=arc chasse, AD=arc droit, TL=tir libre, CO=arc compound nu **Catégories** : D=Découverte, U13, U15, U18, U21. S1=senior1, S2=senior2, S3=senior3, suivi de H pour homme et F pour femme.

